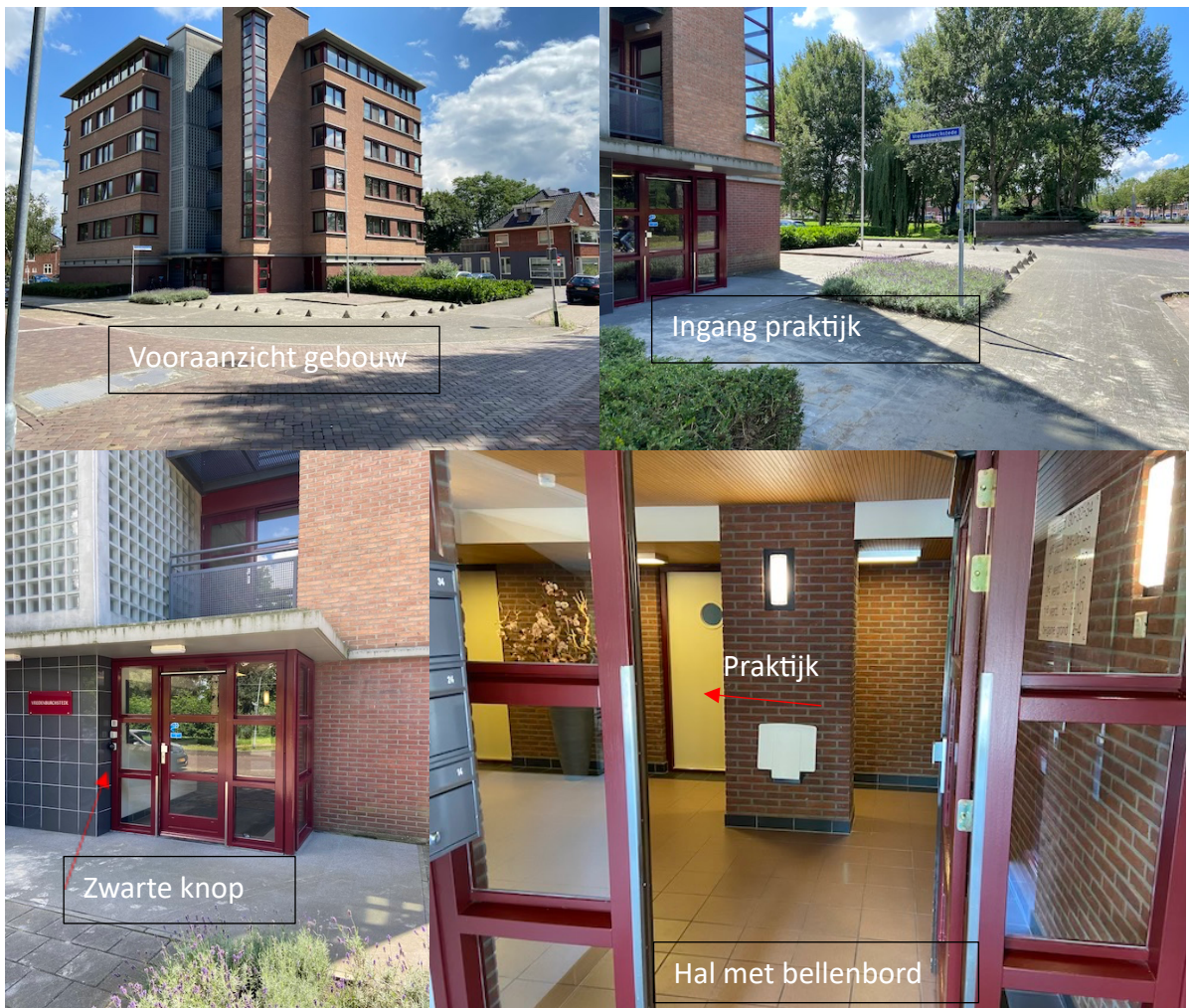


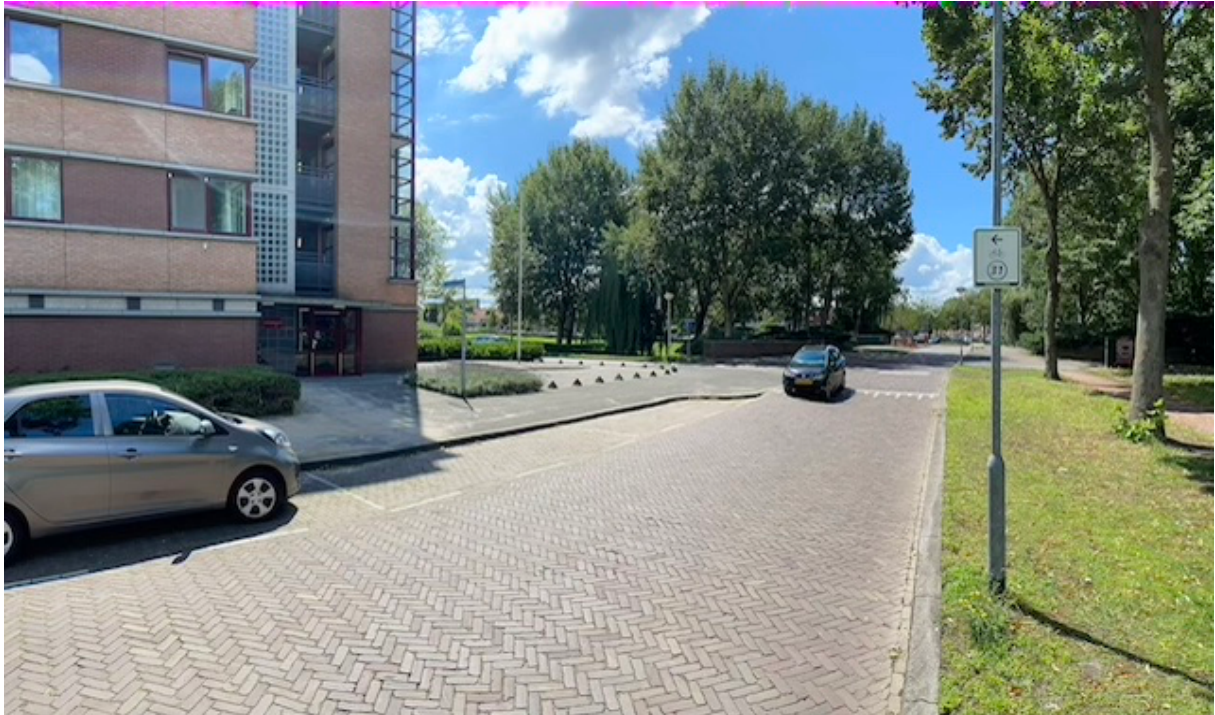
Adres praktijk: Vredenburgstede 2 4811 PR Breda

Als je een navigatie-app gebruikt, navigeer dan op Vredenburgsingel 1 (vanaf daar kun je het gebouw zien).

Het gebouw is gevestigd op de hoek van de Vredenburgsingel en de Bernhardsingel. Dit is belangrijk omdat sommige navigatie-apps je naar een oude locatie sturen (Strijenlaan). Kijk dus goed dat je ook echt naar de juiste locatie navigeert waarbij je ziet dat je bij water (de singels) in de buurt bent. Soms kom je aan de achterkant uit op de Margrietstraat, dan kun je omlopen. Let op: voor de deur en in de wijk is het betaald parkeren. Aan de overkant van het water is het gratis parkeren (Weerijssingel).

Bij de ingang kun je op de grote zwarte knop drukken naast de deur. De eerste deur gaat dan open en je komt in het halletje met het bellenbord. Hier kun je op de bel drukken van nummer 2 naast het bordje 'Praktijk'. Hierna wordt de tweede deur geopend en kom je in de grote hal terecht. De praktijk is dan meteen rechtdoor, bij de deur met het ronde raampje.





Betaald parkeren voor de deur

Gratis parkeren aan de overkant van de brug (Weerijssingel)

